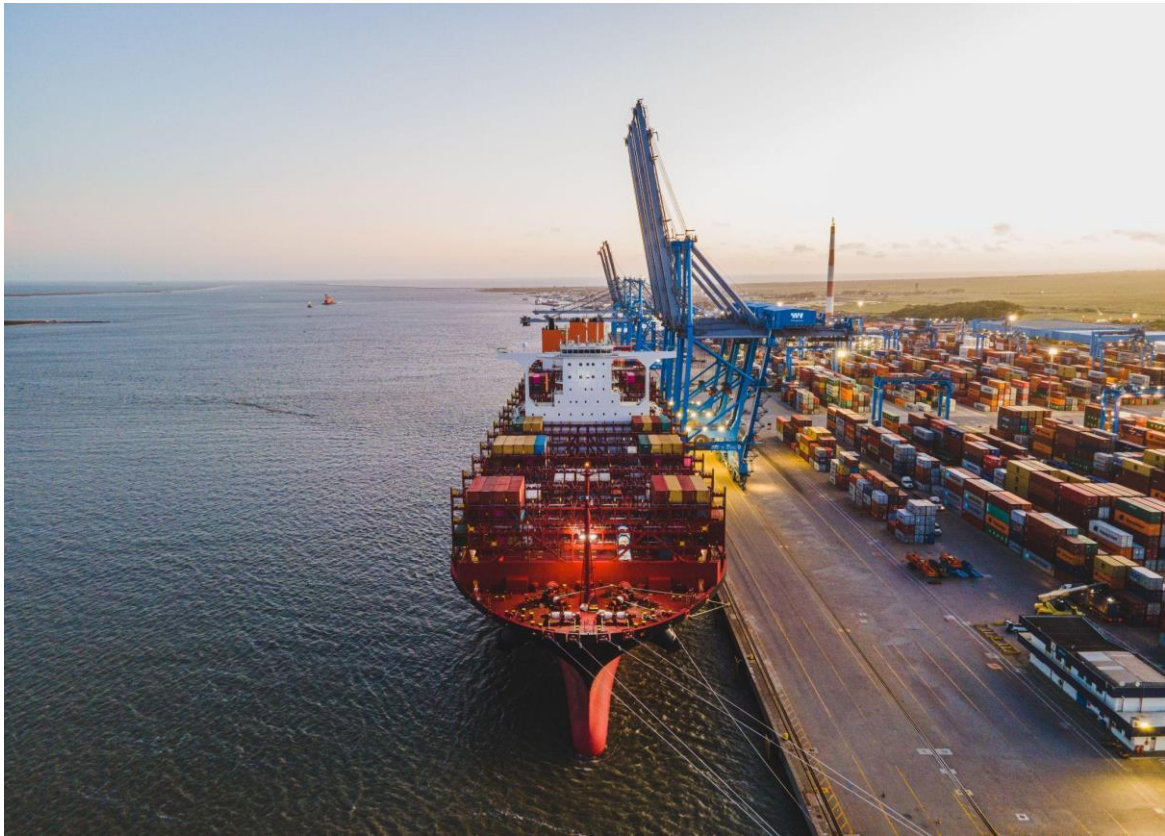


Wilson Sons opera novas linhas internacionais por meio do Tecon Rio Grande

Objetivo é facilitar transporte de cargas entre o continente sul-americano e o Norte da África, Mediterrâneo, Oriente Médio e Índia, oferecendo maior agilidade no serviço



Wilson Sons: nova rota atuará com cinco navios no Tecon Rio Grande, hub do Cone Sul

Com foco em ampliar o seu raio de atuação e oferecer mais opções aos clientes, a Wilson Sons, uma das principais operadoras de logística portuária e marítima do mercado brasileiro, está operando, por meio do Tecon Rio Grande, no Rio Grande do Sul, uma nova linha da SeaLead, empresa marítima que atua no transporte de contêineres e serviços.

Com o nome de MEDSA Service, a nova rota marítima acontece entre a América do Sul e o Mediterrâneo e tem escala direta até o Marrocos. A linha permitirá que o continente sul-americano se conecte de forma mais eficiente com o Norte da África, Mediterrâneo, Oriente Médio e Índia. Maior mar interior do mundo, o Mediterrâneo fica localizado ao Norte da África, Sul da Europa e Oeste da Ásia.

A rota atua com cinco navios, sendo eles: Cape Byron, com capacidade de 1.930 TEUs (unidade equivalente a um contêiner de 20 pés); Escape, com capacidade de 1.349 TEUs; Espoir, com capacidade de 1.349 TEUs; Green Hope, com capacidade de 1.700 TEUs; e Seatrade Chile, com capacidade de 1.781 TEUs.

O MEDSA Service, também concentrará no Tecon Rio Grande cargas oriundas dos portos de Buenos Aires e Montevideu, na Argentina e no Uruguai, respectivamente, via navios feeder, realizando o transbordo para os destinos atendidos até o Mediterrâneo.

“A nova rota marítima reitera o nosso compromisso em oferecer maior agilidade no serviço prestado e capacidade de transporte, que irá impulsionar o crescimento do comércio exterior



gaúcho e fortalecer a nossa consolidação como um importante hub logístico do Cone Sul”, explica Paulo Bertinetti, diretor-presidente do Tecon Rio Grande.

Suleyman Avci, CEO da SeaLead, comentou sobre o lançamento. “Com o lançamento do Serviço MEDSA, não estamos apenas expandindo nossa rede, mas também aumentando nossa capacidade de atender aos mercados do Brasil e Mediterrâneo. Este serviço é projetado para atender aos altos padrões de confiabilidade e eficiência que nossos clientes esperam da SeaLead.”, afirma.

O Tecon Rio Grande é a principal via de acesso do Rio Grande do Sul para o Brasil e o mundo, tornando-se, ao longo de seus 27 anos de operação, fundamental para o desenvolvimento econômico do Estado. Atualmente, conta com mais de 3 mil clientes, entre importadores e exportadores, e recebe as principais linhas que escalam o Brasil, oferecendo serviços semanais para todos os trades a partir de 13 clientes armadores. Com localização estratégica, o Tecon Rio Grande tem a capacidade de operar 1,4 milhão de TEUs e receber embarcações New Panamax com seus 900 metros de cais, produtividade, uso de tecnologia e automação, posicionando o ativo como a melhor alternativa para transbordo do Cone Sul.

Sobre a Wilson Sons

Reconhecida pela sua ampla experiência de mais de 187 anos, a Wilson Sons está entre as principais operadoras de logística portuária e marítima do Brasil. A companhia tem abrangência nacional e oferece soluções completas para mais de 5 mil clientes, incluindo armadores, importadores e exportadores, indústria de energia offshore, projetos de energia renovável, setor do agronegócio, além de outros participantes em diversos segmentos da economia. Saiba mais clicando [aqui](#).

Informações para a imprensa ***Danthi Comunicação Integrada***

Gustavo Villela - gustavo.villela@danthi.com.br / (21) 99124-5158

Lúcia Martins - lucia.martins@danthi.com.br / (21) 98121-6742